

بروميتال

إنتاج مكينات مواد البناء



PiTAC Gulf

CONSTRUCTION MACHINES PRODUCTION

Email: pitac52@eim.ae

Web: www.mtp-uae.com

Tel: + 971 6 5596311

Fax: +971 6 5596310

PO BOX 8338 SAIF, Sharjah. UAE

CONCRETE BLOCK/PAVER MAKING MACHINE

UNIVERSAL 800 LA

semi-automatic / full automatic model

STATIONARY MACHINES



PAVING STONES
HIGH PRODUCTION
UP TO **800** m^2
hour

HOLLOW BLOCK 36x36x48 mm
HIGH PRODUCTION
UP TO **1200** BLOCKS
hour

Universal line machines can produce all types of dense concrete blocks, both solid and hollow, paving stones with or without face mix, curbstones, and also products used in garden landscaping. Full automatic operation. Touch screen operator panel for working parameter adjusting. Robust frame construction with strong, chromated guide columns. Face mix device for two layer paving stones production.

ONE PIECE FULLY SYNCHRONISED VIBRATION TABLE WITH INTEGRATED SYNCHROTRONIC VIBRATION SYSTEM WITH CHANGEABLE FREQUENCY AND AMPLITUDE WITH MOTORS RUNNING ALL THE TIME !

SYNCHROTRONIC VIBRATION



RACK SYSTEM





2 LAYER SYSTEM

TECHNICAL DATA

automation	semiautomatic /automatic
max. block height	330 mm
min. block height	40 mm
max. production area	1200 x 800 mm
back concrete hopper volume	1300 l
face concrete hopper volume	900 l
machine weight	12.000 kg

Installed power	34 kW
Production for paving stones	1000 m ² /8 h shift
for blocks 400 x 200 x 200 mm	1200 blocks/h

TWO LAYER SYSTEM



CONCRETE BLOCK/PAVER MAKING MACHINE

UNIVERSAL 800 LA

semi-automatic / full automatic model

STATIONARY MACHINES



**MIGHTY
ARMS**

**STRONG FRAME
CONSTRUCTION**

مكينة لإنتاج الطوب الخرساني

UNIVERSAL 800 LA

المكينة من نوع أوتوماتيكية تستخدم في إنتاج كمال أنواع العناصر الخرسانية: طوب البناء، حوائط بلاط ذات طبقة واحدة وطبقتين والطوب الخرساني الجوف... الخ. طريقة العمل نصف أوتوماتيكية بالكامل. الشاشة حساسة باللمس من أجل تنظيم مقاييس العمل. هيكل قوي. دعامة كروميت لتوجيه المكينة.

الذخبات المنغبرة وسعة الذبذبة للمحرك الكهربائي تعملان دون توقف. جهاز لصنع عناصر من طبقتين. نظام اهتزازي مع هزازات مترامنة -

المعطيات الفنية

طريقة العمل:

نصف أوتوماتيكية / أوتوماتيكية

330 ملم

الحد الأعلى لارتفاع الطوب:

40 ملم

الحد الأدنى لارتفاع الطوب:

800×1200 ملم

الحد الأقصى لمساحة الإنتاج

1300 لتر

سعة الخزان القمعي للطبقة الأساس

900 لتر

سعة الخزان القمعي للطبقة الناعمة

8000 كغم

وزن المكينة

34 كيلواط

قوة التركيب

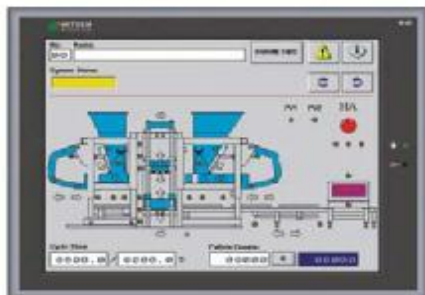
1000 متر مربع / 8 ساعات النوبة الواحدة

السعة

1200 طوبة / الساعة طوب 40×20×20



TOUCH SCREEN INTERFACE



ملاحظة: كلمة المكينة = الآلة

طوب الخرسانة = بلوك الخرسانة = طوب الطون

UNIVERSAL 600 LA

semi-automatic / full automatic model

2 LAYER SYSTEM

ONE PIECE FULLY SYNCHRONISED VIBRATION TABLE WITH INTEGRATED SYNCHROTRONIC VIBRATION SYSTEM WITH CHANGEABLE FREQUENCY AND AMPLITUDE WITH MOTORS RUNNING ALL THE TIME !

HIGH PRODUCTION EFFICIENCY
UP TO **800** BLOCKS / hour



UNIVERZAL 600 LA

نصف أوتوماتيكي / أوتوماتيكي بالكامل

المكينة من نوع أونيفيرزال تستخدم في إنتاج كل أنواع العناصر الخرسانية: طوب البناء، عناصر بلاط ذات طبقة واحدة وطبقتين والطوب الخرساني للحواف ... الخ. طريقة العمل أوتوماتيكية بالكامل. الشاشة حساسة باللمس من أجل تنظيم مقاييس العمل. هيكل قوي. دعامة كروميت لتوجيه المكينة. جهاز لصنع عناصر من طبقتين. نظام اهتزازي مع هزازات مترامنة - متغير الذبذبات وسعة الذبذبة لمحرك كهربائي يعمل دون توقف.

Universal line machines can produce all types of dense concrete blocks, both solid and hollow, paving stones with or without face mix, curb-stones, and also products used in garden landscaping. Full automatic operation. Touch screen operator panel for working parameter adjusting. Robust frame construction with strong, chromated guide columns. Face mix device for two layer paving stones production.

TECHNICAL DATA

automation	semiautomatic /automatic
max. block height	330 mm [500 mm optionally]
min. block height	50 mm
max. production area	1200 x 650 mm
back concrete hopper volume	1000 l
face concrete hopper volume	800 l
max. Mould depth	650 mm
machine weight	5.200 kg

Production for paving stones 500 m²/8 h shift
for blocks 400 x 200 x 200 mm 800 blocks/h

نصف أوتوماتيكي / أوتوماتيكي

330 ملم (500ملم اختياري)

50 ملم

1200×650 ملم

1000 لتر

800 لتر

650 ملم

5200 كغم

500 متر مربع / 8 ساعات النوبة الواحدة

800 طوبة / الساعة طوب 40×20×20

المنظفات القوية

طريقة العمل:

الحد الأعلى لارتفاع الطوب:

الحد الأدنى لارتفاع الطوب:

الحد الأقصى لمساحة الإنتاج

سعة الخزان القمعي

سعة الخزان القمعي للطبقة الناعمة

الحد الأقصى لعمق القالب

وزن المكينة

السعة

CONCRETE BLOCK/PAVER MAKING MACHINE

UNIVERSAL 400 LA

semi-automatic / full automatic model

STATIONARY MACHINES

2 LAYER SYSTEM

BLOCKS PRODUCTION
HIGH PRODUCTION EFFICIENCY
UP TO 600 BLOCKS hour

PAVING STONES
HIGH PRODUCTION EFFICIENCY
UP TO 300 m² 8HOUR

UNIVERSAL 400 LA

نصف أوتوماتيكي / أوتوماتيكي بالكامل

المكينة من نوع أوتوماتيكي تستخدم في إنتاج كل أنواع العناصر الخرسانية: طوب البناء، عناصر بلاط ذات طبقة واحدة وطبقتين، والطوب الخرساني للحوائط، الخ. طريقة العمل أوتوماتيكية بالكامل. الشاشة حساسة باللمس من أجل تنظيم مقاييس العمل، هيكل قوي، دعامة كبريت لتوجيه المكينة. جهاز لصنع عناصر من طبقتين، نظام اهتزازي مع درجات حرارة = متغير اللدونة وسعة اللدونة محرك كهربائي يعمل دون توقف. المعطيات الفنية

Universal line machines can produce all types of dense concrete blocks, both solid and hollow, paving stones with or without face mix, curbstones, and also products used in garden landscaping. Full automatic operation. Touch screen operator panel for working parameter adjusting. Robust frame construction with strong, chromated guide columns. Face mix device for two layer paving stones production.

ONE PIECE FULLY SYNCHRONISED VIBRATION TABLE WITH INTEGRATED SYNCHROTRONIC VIBRATION SYSTEM WITH CHANGEABLE FREQUENCY AND AMPLITUDE WITH MOTORS RUNNING ALL THE TIME !

نصف أوتوماتيكي / أوتوماتيكي

طريقة العمل:

330 ملم

الحد الأعلى لارتفاع الطوب:

50 ملم

الحد الأدنى لارتفاع الطوب:

500×1100 ملم

الحد الأقصى لمساحة الإنتاج

900 لتر

سعة الخزان القمعي

750 لتر

سعة الخزان القمعي للطبقة الناعمة

650 ملم

الحد الأقصى لعمق القالب

4500 كغم

وزن المكينة

16 كيلو واط

قوة التركيب

300 متر مربع / 8 ساعات النوبة الواحدة

الطاقة الإنتاجية

600 طوبة / الساعة طوب 40×20×20



ECONOMIC 300/400/400D

semi-automatic models



HIGH PRODUCTION EFFICIENCY
UP TO **1900** blocks 8hour

HIGH PRODUCTION EFFICIENCY
UP TO **125-150** m² 8hour

TECHNICAL DATA

automation.....semiautomatic
max. block height.....330 mm
min. block height50 mm
max. production area650 x 520 mm
back concrete hopper volume300 l
max. mould depth650 mm
machine weight.....1.500 kg
Installed power7.5 kW
Production for paving stones125-150 m²/8h shift
for blocks 400 x 200 x 200 mm.....1900 blocks/8h

ECONOMIC 300

إيكونوميك 300

نصف أوتوماتيك

مكنة ثابتة لإنتاج كل أنواع العناصر الخرسانية. إيكونوميك 300 تستخدم لإنتاج الأنواع المختلفة من عناصر البطون (عنصر للتبليط، طوب للبناء، وشريط نقل DZB 500 والطوب الخرساني للحواف وعناصر المداعن ...). لكي تعمل المكنة بكامل طاقتها لا بد من تركيب خلاطة نوع: أو ونقل ملء القمع الخاص بالخرسانة على المكنة.

Economic 300 is stationary machine for production of all kind of concrete elements such: pavers, blocks for building, curb-stones for sidewalk, elements for chimneys etc. For full capacity production it is needful to install pan mixer type DZB 500 and transport track or skip for loading bunker for concrete on the machine.

المعطيات الفنية

طريقة العمل:

نصف أوتوماتيكي

330 ملم

الحد الأعلى لارتفاع الطوب:

50 ملم

الحد الأدنى لارتفاع الطوب:

650x520 ملم

الحد الأقصى لمساحة الإنتاج

300 لتر

سعة الخزان القمعي

650 ملم

الحد الأقصى لععم القالب

1500 كغم

وزن المكنة

7,5 كيلو واط

قوة التركيب

125 - 150 متر مربع / 8 ساعات النوبة الواحدة

الطاقة الإنتاجية

الطاقة الإنتاجية 1900 طوبة في 8 ساعات الساعة طوب 40x20x 20 ملم



CONCRETE BLOCK MAKING MACHINE

EUROBLOCK 12

semi-automatic / full automatic model

Machine is used for the production of:

- Hollow blocks for building
- Solid blocks
- Chimney blocks
- Light weight blocks
- Paving stones (with vibration plate option)

TECHNICAL DATA

Max usable mould area:

- 1290 mm x1130 mm (product height up to 250 mm)
- 1240 mm x900 mm (product height from 250 to 330 mm)
- Min. block height: 175 mm
- Max block height with main tamperhead plate: 250 mm
- Max block height without main tamperhead plate: 330 mm

Cycle time:

Depending on type of production and raw material,
25 - 30 sec for hollow blocks.

Capacity: 1200 blocks/h (size 20x20x40 cm)



Available in manual and semi-automatic version.
Machine can be equipped with hydraulic oil cooler.
Vibration system is done with high frequency vibrators [6000 rpm] both on mould and tamper head. Vibration table for producing paving stones can be fitted on machine frame, and also 500 mm max block height (floor production) can be reached in customer request.
Hydraulic components are in CETOP standard.

- EASY TO OPERATE.
- FULL OR SEMIAUTOMATIC OPERATION.
- MAX PRODUCT HEIGHT 500 mm ! [OPTIONALY]





المكينة تستخدم لإنتاج:

- طوب أحرف للبناء
- طوب ممتلئ
- عناصر المداحن
- طوب من الخرسانة الخفيفة
- بلاط من الخرسانة للأرصعة يحتاج لتركيب (بلاط اهتزازي) اختياري حسب رغبة الزبون
- المعطيات الفنية

مساحة القالب القصوى المستغلة للإنتاج
 1290 ملم × 1130 ملم (لمنتج ارتفاعه حتى 250 ملم)
 1240 × 900 ملم (لمنتج ارتفاعه من 250 ملم حتى 330 ملم)
 الحد الأدنى لإرتفاع الطوب 175 ملم
 الحد الأقصى لإرتفاع الطوب 330 ملم
 مدة دورة الإنتاج تعتمد على نوع المنتج والمواد المستخدمة في الإنتاج
 25 - 30 ثانية
 الطاقة الإنتاجية للماكينة 1200 طوبة / الساعة 20×20×40

HOLLOW BLOCK 20x20x40 cm
HIGH PRODUCTION
EFFICIENCY
UP TO 1200 hour
BLOCKS

مكينة لإنتاج الطوب الخرساني

EUROBLOCK-12

نموذج نصف أوتوماتيكي / أوتوماتيكي

مكينة متحركة لإنتاج الطوب الخرساني وهي نوع يدوي وآخر نصف أوتوماتيكي. ويمكن إعداد المكينة فيما بعد بمبرد هيدروليكي للزيت.

النظام الاهتزازي بمزازات عالية التذبذب (6000) على الجزء العلوي والسفلي من القالب.

المسطح الاهتزازي الذي يستخدم لإنتاج العناصر الخرسانية للتبليط يمكن تركيبه في المكينة كخيار إضافي.

. من أجل التبليط يمكن تركيب عناصر هيدروليكية إضافية حسب معيار CETOP



CONCRETE BLOCK MAKING MACHINE

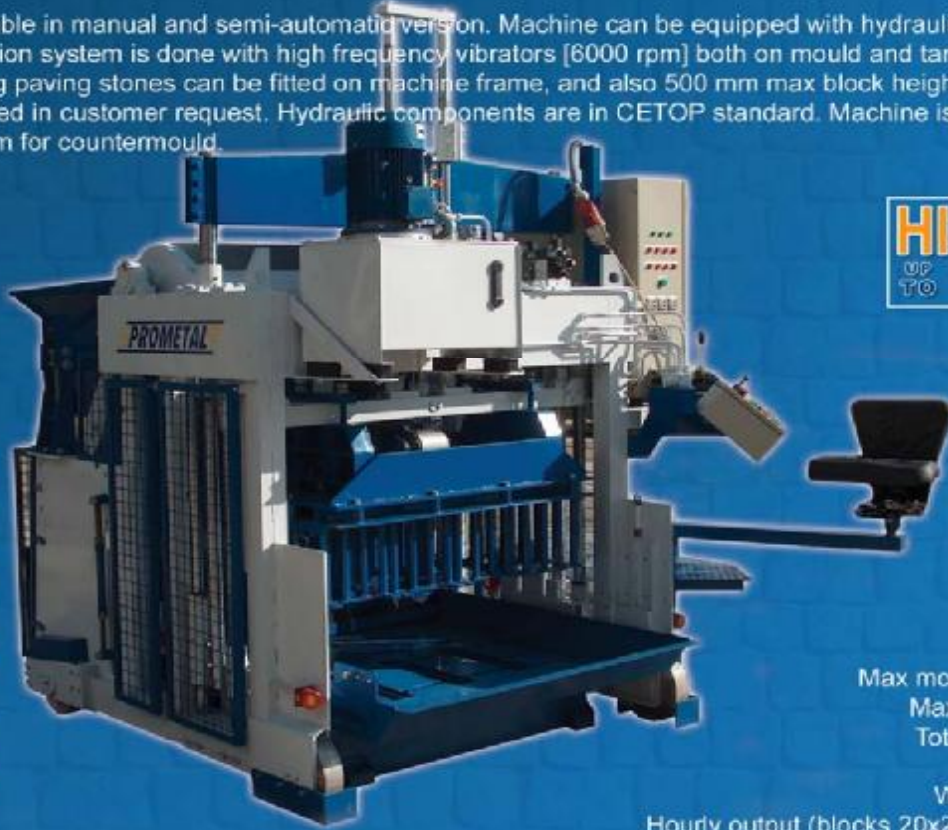
EUROBLOCK 10

semi-automatic model

Available in manual and semi-automatic version. Machine can be equipped with hydraulic oil cooler. Vibration system is done with high frequency vibrators [6000 rpm] both on mould and tamper head. Vibration table for producing paving stones can be fitted on machine frame, and also 500 mm max block height (floor production) can be reached in customer request. Hydraulic components are in CETOP standard. Machine is equipped with hydraulic brake system for countermould.

HIGH PRODUCTION
UP TO **900** EFFICIENCY
BLOCKS hour

MOVABLE MACHINES



TECHNICAL DATA

Max mould area.....	1200 x 500 mm
Max product height.....	330 mm
Total instaled power.....	15 kW
Hopper volume.....	1000 l
Weight with mould.....	4500 kg
Hourly output (blocks 20x20x40 cm).....	900 blocks/h

مكنة لإنتاج الحجارة الخرسانية

EUROBLOCK 10

نوع نصف أوتوماتيكي

مكنة متحركة لإنتاج الطوب الخرساني وهي نوع يدوي وآخر نصف أوتوماتيكي. ويمكن إعداد المكنة فيما بعد بمورد هيدروليكي للزيت. (على الجزء العلوي والسفلي من القالب. المسطح الاهتزازي الذي يستخدم لإنتاج rpm النظام الاهتزازي مميزات عالية التذبذب (6000 العناصر الخرسانية لتتبلط يمكن تركيبه في المكنة كخيار إضافي.

. المكنة مجهزة بنظام CETOP الحد الأقصى لارتفاع العناصر الخرسانية يمكن أن يكون 500 ملم. المركبات الهيدروليكية هي حسب معيار كاتاج هيدروليكي ضاغظ - الجزء العلوي من القالب.

لتعطيات الفنية

الحد الأقصى لمساحة القالب 500×1200 ملم

الحد الأقصى لارتفاع الإنتاج 300 ملم

محمل قوة التركيب 15 كيلو واط

سعة القمع المنحصر للطنون 1000 لتر

وزن المكنة مع القالب 4500 كيلوغرام

الطاقة الإنتاجية 600 طوبة / الساعة 40×20×20 سم



EQUIPMENT FOR BLOCKMAKING MACHINES

CONCRETE BATCHING PLANTS

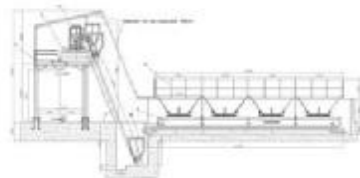
semi-automatic / full automatic model

PROMETAL offers a comprehensive line of concrete batching plants, dust control equipment, batch plant replacement parts, batching computers and more, as well as expert turnkey services including complete engineering and site layout.

If you are a Concrete or Aggregate Producer, Precast or Block Manufacturer, we can satisfy all your needs.

**SEVERAL PLANT MODELS
WITH DIFFERENT PRODUCTION CAPACITY
FROM 30 m³/h TO 100 m³/h!**

SEMI AUTOMATIC OR FULL AUTOMATIC.



HEAVY DUTY PLANETARY MIXER





معلومات وتاريخ المصنع

توجد شركة بروجيتال في بلدة سوبوت التي تبعد حوالي 50 كيلومترا عن بلغراد. تأسس المصنع [PROMETAL] عام 1973 كمنشأة حربية صغيرة في لjubisha و Dragana Ivkovic. وافتتحوا من عام 1986 بدأ العمل كمشركة مستقلة وهي بروجيتال على هذا الشكل حتى الآن. الإنتاج الأول كان من طريق تصنيع أجهزة لاصق الخرسانة والحديد. وبعد مرور الوقت توسع الإنتاج إلى تصنيع معدات ميكانيكية وتكنولوجيا حديثة لاصق كسلي التراب الخرساني ومكنة لإنتاج الأنابيب الخرسانية وخط إنتاج الخرسانة وحلقة لأخرى مختلفة وكسولة ومكنات أوتوماتيكية لصناعة الحديد الخرساني. شركة بروجيتال شركة تعمل أيضا حاليا حوالي 80 عمالًا مصنعة على حرمها طويلا الأمد والتكنولوجيا المتطورة يمكنك أن تجدوا أيضا شركتنا أيضا في أعمال البناء وشهد على ذلك الأوامر الواردة من المهندسين المقيمين في صلبات أنحاء يوغوسلافيا السابقة.

Machine manufacturer PROMETAL is situated in Sopot, 50 km southward from Belgrade. The factory was founded in 1973, by Mr. Ljubisha and Dragan Ivkovic as a "common metalworking workshop".

Since 1986, PROMETAL is working as an autonomous firm and in this form is working in the present. The first product were mechanical blockmaking machines. In time PROMETAL has developed more complex blockmaking machines with hydraulic and electronic controls, concrete pipe making machines, lines for casting reinforced girders, pan mixers, hammer mills and automatic wire straightening and cutting off machines.

PROMETAL is a firm with about 80 employees at present.

Due to long time experience and our permanent innovations you can be sure to have found a reliable partner in the concrete industry which are certifying by several thousands contented customers all over the former Yugoslavia.



General agent in UAE

MTP Turnkey Projects / Pitac Gulf (FZC)
P.O. Box 8338, SAIF
Sharjah Airport Free Zone
Sharjah
UAE

Tel: +971 6 5596311
Fax: +971 6 5596310
email: pitac52@eim.ae

Mr. Hans Rošek / Mr. Abdul Wahab

بروميتال

إنتاج مكينات مواد البناء

